

Tratamento

Plasmaférese ou Imunoglobulina.

◆ Plasmaférese: Consiste na separação do plasma e células sanguíneas, sendo que essas últimas são reinfundidas após diluição em albumina diluída com gelatina ou plasma fresco. Seu uso na SGB se baseia na remoção de anticorpos, complemento e outros fatores responsáveis por lesão nervosa. Tratamento disponível no CEAF:

◆ Imunoglobulina: A Imunoglobulina humana, pela facilidade de uso, tornou-se o tratamento de escolha na maioria dos países, apesar de seu mecanismo de ação pouco compreendido. Sua eficácia na recuperação motora, risco de morte e efeitos adversos comparada ao tratamento com plasmaférese mostrou que os resultados dentro de duas semanas são semelhantes.

PELA SUA SAÚDE:

1. LEIA AS INFORMAÇÕES DAS EMBALAGENS DOS MEDICAMENTOS.



2. SIGA AS INSTRUÇÕES DO SEU MÉDICO OU FARMACÊUTICO.



Horário de Assistência Farmacêutica:

Segunda à Sexta

das 07h00 às 17h00

Para maiores Informações procure o Farmacêutico.



Comissão de Atenção Farmacêutica
Farmácia do Componente Especializado da Assistência Farmacêutica
SPDM – Associação Paulista para o Desenvolvimento da Medicina
2025

Farmácia de Medicamentos Especializados
SPDM - Associação Paulista para o Desenvolvimento da Medicina

COMISSÃO DE ATENÇÃO FARMACÊUTICA

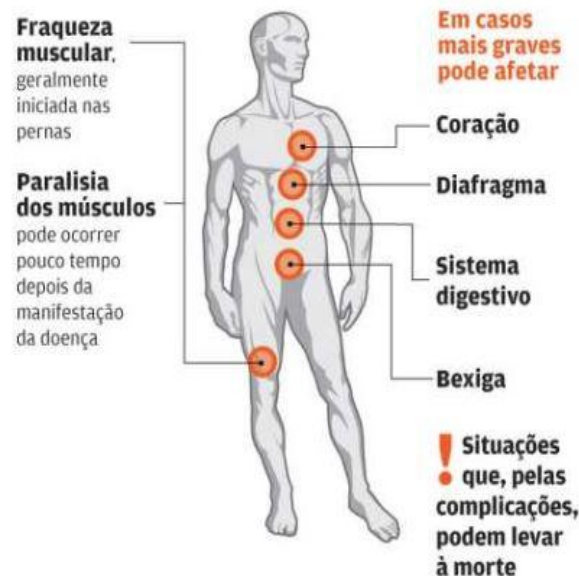
SINDROME DE GUILLAIN BARRÉ



Introdução

A síndrome de Guillain-Barré é uma forma de polineuropatia que causa fraqueza muscular. Esta geralmente piora ao longo de alguns dias ou semanas e, depois, volta lentamente ao normal por conta própria. Com o tratamento, as pessoas podem melhorar mais rapidamente. Aproximadamente 60% a 70% dos pacientes a desenvolvem após uma reação exacerbada do sistema imunológico a agentes infecciosos como *Campylobacter jejuni*, citomegalovírus, Epstein Barr, entre outros.

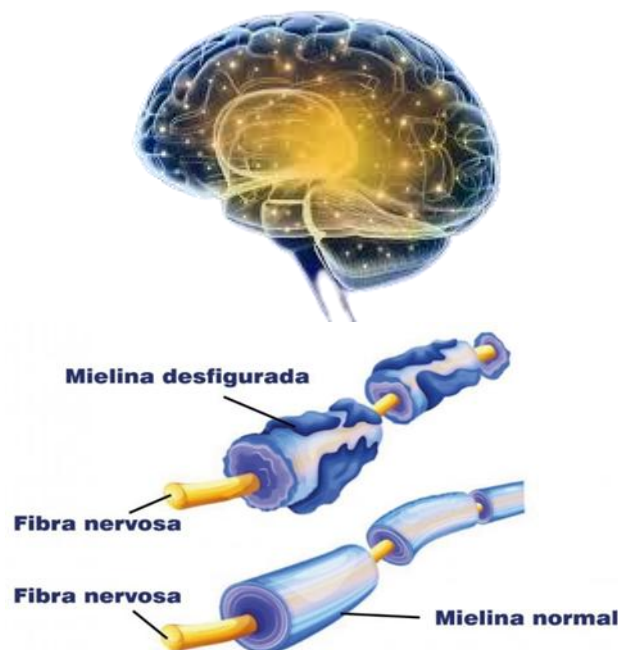
Principais características



Causas

A causa presumida da síndrome de Guillain-Barré é uma reação autoimune. O sistema imunológico do organismo ataca um ou os dois dos seguintes:

- ◆ A bainha de mielina, que envolve o nervo e permite que os impulsos do nervo se desloquem rapidamente.
- ◆ A parte do nervo que envia mensagens, chamada de axônio.



Sintomas

Os sintomas incluem fraqueza e uma sensação de formigamento ou perda da sensibilidade.



Guillain-Barré, a fraqueza é mais grave três a quatro semanas após o início dos sintomas. Em 5% a 10%, os músculos que controlam a respiração ficam tão enfraquecidos que é necessário recorrer à ventilação mecânica.

