

Tratamento

Ainda não há tratamento específico para as causas do vírus sincicial respiratório. Os cuidados com os pacientes são dedicados aos sintomas da doença, como medicamentos antitérmicos para controlar a febre e remédios antitussígenos e descongestionantes, que podem ser usados para aliviar a secreção nasal.

Nos casos mais graves, o paciente pode precisar ser hospitalizado para receber oxigênio suplementar e tratamento intensivo de suporte respiratório. Nos casos de bebês prematuros, com doenças cardíacas ou pulmonares crônicas, pode ser necessário palivizumabe, um anticorpo monoclonal oferecido pelo Sistema Único de Saúde (SUS).



1. LEIA AS INFORMAÇÕES
DAS EMBALAGENS DOS MEDICAMENTOS.

2. SIGA AS INSTRUÇÕES
DO SEU MÉDICO
OU FARMACÊUTICO.



Horário de Assistência Farmacêutica:

Segunda à Sexta

das 07h00 às 17h00

Para maiores Informações procure o
Farmacêutico.

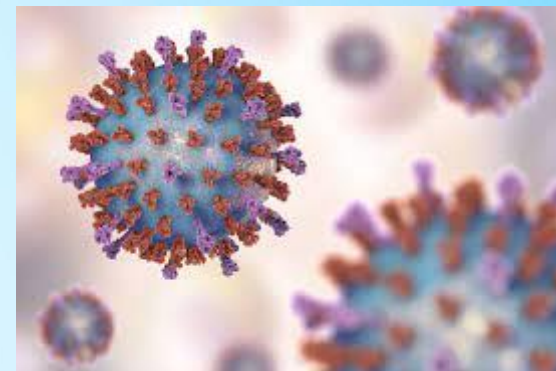


Comissão de Atenção Farmacêutica
Farmácia do Componente Especializado da
Assistência Farmacêutica
SPDM – Associação Paulista para o Desenvolvimento
da Medicina
2025

Farmácia de Medicamentos Especializados
SPDM - Associação Paulista para o Desenvolvimento da Medicina

COMISSÃO DE ATENÇÃO FARMACÊUTICA

PREVENÇÃO DA INFECÇÃO PELO VÍRUS SINCICIAL RESPIRATÓRIO

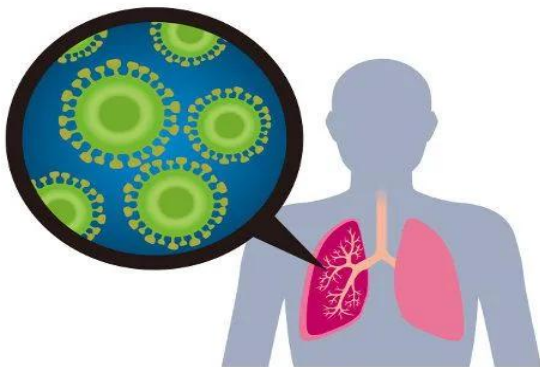


Introdução

O vírus sincicial respiratório (VSR) é uma das principais causas de infecções das vias respiratórias e pulmões em recém-nascidos e crianças pequenas, e um de muitos vírus que podem causar bronquiolite (infecção dos brônquios, nos pequenos tubos respiratórios dos pulmões).

Outras causas de bronquiolite são influenza, vírus para influenza ou adenovírus.

A maioria das crianças com infecções respiratórias tem apenas sintomas leves, geralmente semelhantes aos sintomas de um resfriado comum. Em crianças menores de 2 anos, a infecção pode evoluir para sintomas mais comumente encontrados em bronquiolite.



Causas

O vírus respiratório é transmitido de uma criança infectada pelas secreções do nariz ou da boca, por contato direto ou gotículas.

O período de maior contágio é nos primeiros dias da infecção. O período de incubação de VSR varia de 2 a 8 dias, normalmente 4-6 dias.

Epidemias anuais ocorrem durante o inverno e início da primavera.



Sintomas

De acordo com o Ministério da Saúde, entre os sintomas, os mais comuns são febre baixa, dor de garganta, dor de cabeça, perda do apetite e secreção nasal. Mas fique atento caso outros sinais de alerta apareçam, como febre alta, tosse persistente, dificuldade para respirar, chiado no peito, lábios e unhas arroxeadas.

Nos estágios iniciais de uma infecção respiratória, você pode ajudar a aliviar os sintomas com sucção suave do nariz e lavagem com soro. Não se deve usar medicamentos, pois podem causar efeitos colaterais e não são eficazes para a criança

